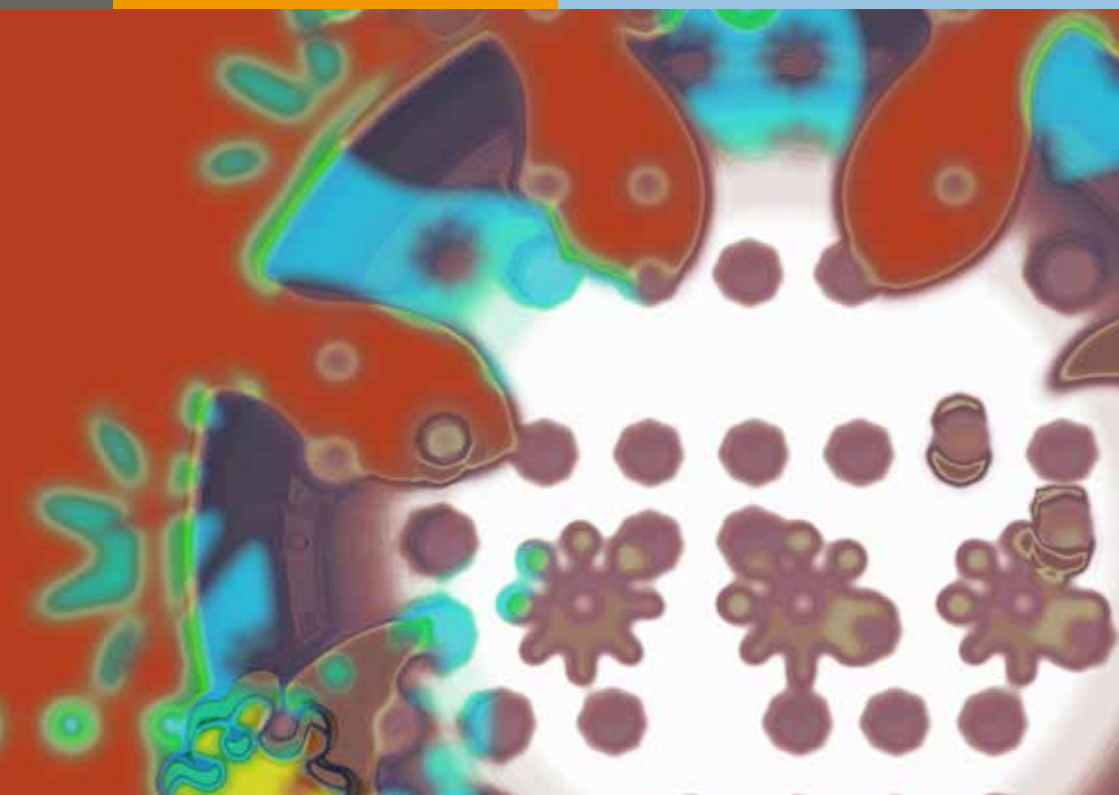


Máster y Diplomatura de Postgrado en **PSICOGERIATRÍA**



VIGÉSIMA EDICIÓN

www.masterpsicogeriatría.com

Máster en psicogeriatría
2017-2019

Diplomatura
2017-2018



Hermanas
Hospitalarias
HOSPITAL SAGRAT COR



Universitat Autònoma de Barcelona

■ **Presentación**

La realidad demográfica del envejecimiento se acompaña del incremento en el número de ancianos afectados de trastornos mentales en la población. Esta realidad impone necesidades asistenciales de primer orden así como de investigación y conocimiento de este amplio grupo de enfermedades. Las Hermanas Hospitalarias del Sagrado Corazón de Jesús y el Departamento de Psiquiatría y Medicina Legal de la Universidad Autónoma de Barcelona, conscientes de la necesidad creciente de formar a profesionales de la salud en la atención a las personas mayores con trastornos mentales, han impulsado un Máster y Diplomatura de Postgrado en Psicogeriatría para contribuir a dar respuesta a esta necesidad. Este programa de formación, actualmente en su Vigésima Edición, se orienta a mejorar las habilidades para el manejo clínico de los pacientes psicogeriátricos. Además se pretende estimular el interés investigador en un campo cada vez más precisado de profesionales competentes ante el reto de la complejidad clínica y asistencial propia de las personas de edad avanzada con trastornos mentales.

■ **Objetivos**

Proporcionar una visión global e integradora de la Psicogeriatría y de sus implicaciones.

Obtener una formación teórica y práctica en la evaluación, diagnóstico y tratamiento de los diversos trastornos psicopatológicos que aparecen en el curso del envejecimiento.

Alcanzar un mejor conocimiento interdisciplinar en el tratamiento de los problemas clínicos desde los campos biológico, psicológico y social.

Adquirir bases científicas que permitan el desarrollo de la investigación en Psicogeriatría.

Formar especialistas en Psicogeriatría con el objetivo de responder a la demanda creciente de expertos para atender los equipamientos dedicados a la asistencia integral del anciano.

Con el aval científico de:



Con el soporte de:



■ Directores

M. Casas Brugué. Catedrático de Psiquiatría. Universidad Autónoma de Barcelona
M. Sánchez Pérez. Psiquiatra. Coordinador Unidad Psiquiatría Geriátrica. Hospital Sagrat Cor. Martorell

■ Organización

Coordinadores docentes

P. Roy Millan. Psiquiatra. Director Médico. Hospital Mare de Déu de La Mercè. Barcelona

J. Treserra Torres. Psiquiatra. Director Médico. Complejo Asistencial Benito Menni. Sant Boi de Llobregat

Dr. Carlos Franquelo. Psiquiatra. Director Médico. Hospital Sagrat Cor. Martorell

Dr. Manuel Martín Carrasco. Psiquiatra. Clínica Padre Menni. Pamplona

E. Pomarol Clotet. Directora de FIDMAG. Hermanas Hospitalarias Research Foundation

Comité organizador

F. Amores Guevara. Psicóloga. Hospital Sagrat Cor. Martorell

M. Casas Brugué. Psiquiatra. Catedrático de Psiquiatría. Universidad Autónoma de Barcelona

D. Gil Saladié. Neurólogo. Hospital Sagrat Cor. Martorell

J. Giné. Diplomado en Enfermería. Hospital Sagrat Cor. Martorell

M. Sánchez Pérez. Psiquiatra. Coordinador Unidad Psiquiatría Geriátrica. Hospital Sagrat Cor. Martorell.

■ **Dirigido a**

Licenciados en Medicina y Psicología

■ **Competencias**

- Capacidad para valorar los principales condicionantes de salud y enfermedad en la edad avanzada
- Conocimiento de la comorbilidad somática más frecuente en ancianos con trastornos mentales
- Reconocimiento de los principales síndromes psicogeriátricos
- Desarrollo de habilidades en la entrevista clínica en Psicogeriatría
- Capacidad de integrar el contexto social, ambiental y de creencias en la evaluación sistemática de los problemas de salud mental de las personas mayores
- Conocimiento de los dilemas éticos y aspectos legales más frecuentemente implicados en la asistencia a pacientes psicogeriátricos
- Capacidad para manejar aspectos clínicos y asistenciales relacionados con el final de la vida
- Habilidades para el abordaje de las necesidades de los cuidadores
- Capacidad para orientar la asignación de recursos asistenciales
- Desarrollar habilidades para el trabajo interdisciplinar con pacientes ancianos
- Capacidad para aplicar la metodología de investigación científica al ámbito de la Psicogeriatría

■ **PROGRAMA**

Relación de asignaturas

Módulo A (30 créditos ECTS)

Gerontología fundamental

Historia de la Psicogeriatría

Aspectos psicológicos, biológicos y sociales del envejecimiento

Psicopatología geriátrica

Epidemiología

Genética

Evaluación clínica

Aspectos conceptuales y métodos de examen en neuropsicología

Técnicas de neuroimagen

Patología neurogeriátrica y geriátrica fundamental

Patología geriátrica fundamental

Aspectos anatomopatológicos del envejecimiento del sistema nervioso

Patología neurológica en geriatría

Síndromes Psiquiátricos en Geriatría

Expresión clínica de los trastornos mentales en el anciano

Clínica de los trastornos psiquiátricos en psicogeriatría:

- Trastornos afectivos
- Trastornos psicóticos
- Trastornos del sueño
- Trastornos de la personalidad
- Trastornos de ansiedad
- Conductas adictivas
- Alteraciones psiquiátricas asociadas de las demencias
- Neuropsicología de los trastornos psiquiátricos en el anciano

Módulo B (30 créditos ECTS)

Demencias

Etiología y clínica general de las demencias

Genética de las demencias

Demencias degenerativas primarias

Enfermedad de Alzheimer

Demencias vasculares y otras demencias

Evaluación Neuropsicológica en las Demencias

Urgencias y Terapéutica en Psicogeriatría

Actuación en situaciones urgentes en psicogeriatría

Terapia psicofarmacológica

Terapia electroconvulsiva

Terapia lumínica

Psicoestimulación

Intervención cognitiva

Psicoterapias

Terapia ocupacional

Terapia asistida por animales

Atención de enfermería e intervención social en Psicogeriatría

Aspectos básicos de la intervención de enfermería en psicogeriatría

Intervención social, familiar y utilización de recursos en psicogeriatría

Cuestiones éticas y legales en Psicogeriatría

Planteamientos bioéticos en Psicogeriatría

Aspectos legales en Psicogeriatría

Módulos de actualización

Módulos anuales de actualización en aspectos monográficos de la clínica psicogeriatría abiertos también a profesionales externos al curso. Se realizarán un fin de semana de la segunda quincena de Noviembre.

Para los alumnos de la edición en curso del Máster y Diplomatura de Postgrado en Psicogeriatría, la inscripción está incluida en la matrícula.

Profesorado

Anna Adán. Departamento de Psicobiología. Universidad de Barcelona

Luis F. Agüera Ortiz. Jefe de Sección. Servicio de Psiquiatría. Hospital 12 de Octubre. Madrid

Oscar Alcoverro. Psiquiatra. Servicio de Psiquiatría. Hospital de Granollers

Consol Almenar. Neuróloga. Jefe de Servicio de Psicogeriatría . Benito Menni, Complejo Asistencial en Salud Mental. Sant Boi de Llobregat

Francesca Amores Guevara. Psicóloga. Hospital Sagrat Cor. Martorell

Sube Banerjee. Professor (Honorary Consultant) of Dementia (Clinical Medicine) Universidad de Sussex. Reino Unido

German E. Berrios. Profesor emérito de Epistemología de la Psiquiatría. Universidad de Cambridge. Reino Unido

Joan Bertrán Muñoz. Médico Internista. Hospital San Rafael. Barcelona

Santiago Bernades Teixidó. Geriatra. Hospital Sagrat Cor. Martorell

Antoni Bulbena. Catedrático de Psiquiatría. Universidad Autónoma de Barcelona

Alfredo Calcedo Barba. Profesor Titular de Psicología Médica. Universidad Complutense de Madrid

Miquel Casas Brugué. Catedrático de Psiquiatría. Universidad Autónoma de Barcelona

Marta Casellas. Máster de Musicoterapia. Universidad de Barcelona

Mónica Castro. Musicoterapeuta. Barcelona

Juan Carlos Cejudo. Neuropsicólogo. Hospital Sagrat Cor. Martorell

Antón M^a Cervera Alemany. Director médico. Institut Geriàtric Municipal. IMAS. Barcelona

Jorge Cervilla Ballesteros. Catedrático de Psiquiatría. Universidad de Granada.

M^a Dolores Claver. Madrid-Salud. Ayuntamiento de Madrid

Pilar de Azpiazu Artigas. Psiquiatra. Servicio de Psicogeriatría. Benito Benni. CASM, St. Boi de Llobregat

Juan de Dios Molina. Servicio de Psiquiatría. Hospital Rodríguez Lafora. Madrid

Tom Dening. Professor of Dementia Research, Faculty of Medicine & Health Sciences, Universidad de Nottingham. Reino Unido

Rosa M^a Escorihuela. Profesora Titular de Psiquiatría y Psicología Médica. UAB

Núria Escudé. Máster de Musicoterapia. Universidad de Barcelona

Isidro Ferrer Abizanda. Catedrático de Biología Celular y Anatomía Patológica. Universidad de Barcelona

Manuel Franco. Jefe de Servicio de Psiquiatría. Hospital Provincial Rodríguez Chamorro de Zamora

Domènec Gil Saladié. Neurólogo. Coordinador EAlA demencias. Hospital Sagrat Cor. Martorell

Josep Giné Berenguer. Diplomado de Enfermería. Coordinador de Enfermería Área Sociosanitaria. Hospital Sagrat Cor. Martorell

Immaculada Grau. Psiquiatra. Jefe de Servicio de Media y Larga Estancia. Coordinadora área socio-sanitaria. Institut Pere Mata. Reus

Juan Antonio Guzmán Bernal. Fisioterapeuta. Hospital Sagrat Cor. Martorell

Pilar Herrero Muñecas. Directora de Enfermería. Hospital Sagrat Cor. Martorell

Vicente Ibáñez. Neurólogo. Jefe de la Unidad de Desarrollo e Investigación Psiquiátrica. Universidad de Ginebra (Suiza)

Lydia Giménez Llorc. Profesora Agregada de Psiquiatría. UAB

Prof. Cornelius Katona. Honorary Professor of Psychiatry of the Elderly at University College London

Gloria López Cañete. Trabajadora Social. Hospital Sagrat Cor. Martorell

Secundino López-Pousa. Coordinador funcional del Servei Assistencial de Neurologia ICS (Girona) - IAS

Jordi Llinàs Reglà. Psicólogo clínico. Parque Hospitalario Martí i Julià. Girona. Girona

Manuel Martín Carrasco. Psiquiatra. Clínica Padre Menni. Pamplona

Raimundo Mateos Álvarez. Profesor Titular de Psiquiatría. Universidad de Santiago de Compostela

Carlos de Mendonça Lima. Centre de Psychiatrie et de Psychothérapie Les Toises, Lausanne, Suiza

Àmerica Morera. Terapeuta. Fundació ACE. Barcelona

Angel Moríño. Psiquiatra. Sevilla

F. Javier Olivera. Programa de Psicogeriatría. Hospital de San Jorge. Huesca

Carmelo Pelegrín. Servicio de Psiquiatría. Hospital de Sant Jorge. Huesca

Jordi Peña Casanova. Jefe de Neurología de la Conducta y Psicogeriatría. IMAS. Centro Geriátrico. Barcelona

Judit Pont i Boix. Social Psychology European Research Institute Universidad de Surrey. Reino Unido

Joaquim Pujol Domenech. Ex-Jefe Servicio de Psiquiatría. Hospital Clínico y Provincial de Barcelona

Ignacio Quemada. Coordinador de la Red Menni de daño cerebral. Bilbao-Mondragón

Joaquim Raduà. FIDMAG. Hermanas Hospitalarias Research Foundation

J.A. Ramos Quiroga. Servicio de Psiquiatría. HGU Vall d'Habrón. Barcelona

Isabel Ramos. Programa de Psicogeriatría. Instituto de Psiquiatría y Salud Menta. Hospital Clínico de San Carlos. Madrid.

Rmón Reñe. Neurólogo. Unidad de Demencias. Hospital universitari de Bellvitge

José E. Roj Rodés. Hospital Benito Menni. Sant Boi de Llobregat. Barcelona

Esther Romaguera Bosch. Terapeuta ocupacional. Hospital Sagrat Cor. Martorell

Marcel Rosich i Estragó. Neurólogo. Coordinador unidad de demencias. Institut Pere Mata. Reus

Joan Carles Rovira. Geriatra. Institut Català de l'Envel·liment. Universitat Autònoma de Barcelona

Pedro Roy. Psiquiatra. Director Médico Hospital Mare de Déu de La Mercè. Barcelona

Jesús Ruíz. Coordinador Area Psicogeriátrica - Coordinador Unidad Polivalente Barcelona Norte. Hospital Mare de Déu de La Mercè. Barcelona

Miguel Ruíz Garzón. Psicólogo. Hospital Sagrat Cor. Martorell

Luís San Molina. Servicio de Psiquiatría y Psicología. Hospital Sant Joan de Déu. CIBERSAM. Barcelona

Manel Sánchez Pérez. Psiquiatra. Coordinador Unidad Psiquiatría Geriátrica. Hospital Sagrat Cor. Martorell

Salvador Sarró. FIDMAG Hermanas Hospitalarias. Research Foundation

Jordi Serra Mestres. Consultant Psychiatrist Woodland Centre. Hillingdon Hospital. Uxbridge (Reino Unido)

Raymond Salvador. FIDMAG. Hermanas Hospitalarias Research Foundation

Francesc Torralba Roselló. Catedrático de Historia de la Filosofía Contemporánea. Universidad Ramón Llull. Instituto Borja de Bioética. Barcelona

Adolf Tobeña Pallarès. Catedrático de Psicología Médica. Universidad Autónoma de Barcelona

Oriol Turró. SPsicólogo. UVAMID. Parc Hospitalari Martí Julià. Girona

Mikel Urretavizcaya. Servicio de Psiquiatría. Hospital Universitari de Bellvitge.

Joan Vilalta Franch. Psiquiatra. UVAMID. Parque Hospitalario Martí i Julià. Girona.

Miguel Vilardell Tarrés. Catedrático de Medicina Interna. Universidad Autónoma de Barcelona

Pedro Yscadar. Psiquiatra. Hospital Sagrat Cor. Martorell

■ Plan de estudios

- **Duración total del Master** 2 años (60 créditos)

Módulo A 30 créditos ECTS

Módulo B 30 créditos ECTS

- **Plazas limitadas**

- **Inicio del curso** 27 de Octubre de 2017

- **Finalización** Junio de 2019

- **Lugar de realización de las clases**

CLASES TEÓRICAS

Las clases teóricas tendrán lugar los viernes por la tarde (16.00 a 20.30h) y sábados por la mañana (9.30 a 14.00h), quincenalmente

Aula docente del Hospital San Rafael de Barcelona

Paseo Vall d'Hebrón, 107 · 08035 Barcelona

CLASES DE PRÁCTICA CLÍNICA

Las clases prácticas tendrán lugar en las Unidades designadas según calendario y distribución diseñados personalmente con el tutor correspondiente.

Diversos equipamientos asistenciales en Psicogeriatría de las Instituciones de las Hermanas Hospitalarias del Sagrado Corazón de Jesús en:

Hospital Sagrat Cor, con sus equipamientos en Martorell: Unidad de Diagnóstico de Demencias, Atención Domiciliaria, Hospital de Día Psicogeriátrico, Unidades Psicogeriátricas de Internamiento y en Sant Feliu de Llobregat: Hospital de Día Psicogeriátrico "Pins d'Or".

Complejo Asistencial en Salud Mental Benito Menni (Sant Boi de Llobregat)

Hospital Mare de Déu de La Mercè (Barcelona)

Hospital Vall d'Hebron (Barcelona)

Clínica Padre Menni (Pamplona)

- **Evaluación y acreditación académica**

Se evaluará la asistencia a las clases teóricas y prácticas así como la realización de un trabajo de final de Máster y una sesión de evaluación de casos clínicos (una sesión por cada año).

Se concederá el título de Máster en Psicogeriatría otorgado por la Universidad Autónoma de Barcelona.

- **Proceso de admisión**

Se realizará una selección a partir de la solicitud, en la que se detalle la razón del interés por el curso, presentación de Currículum Vitae abreviado y Expediente Académico.

• Preinscripción

Enviar el boletín adjunto, Currículum Vitae abreviado y la justificación del interés por el curso antes del **30 de Setiembre de 2017**.

• Matrícula

Fecha de matriculación a partir del 1 de Julio de 2017
Importe de la matrícula 1.980 euros por año (3.960 euros los dos años)
Forma de pago el importe de la matrícula se hará efectivo antes del inicio del curso o en pago fraccionado (octubre-diciembre)

• Matrícula de los módulos de actualización

2a quincena de Noviembre 140 euros (100 €, ex alumnos Máster)
Inscripciones durante el mes de Octubre en la secretaría de matriculación

• Secretarías de información

Departamento de Psiquiatría y Medicina Legal
de la Universidad Autónoma de Barcelona
Tel. 93 581 23 81 · Fax 93 581 14 35 · E-mail: d.psiquiatria@uab.cat
08193 Bellaterra (Barcelona)

Sra. Josefa Sánchez
Hospital Sagrat Cor
Avda. Comte Llobregat, 117 · 08760 Martorell
Tel. 93 775 22 00 · Fax 93 775 19 94 · E-mail: jsanchez@sagraticormartorell.org

• Secretaría de matriculación

Escuela de Postgrado
Universidad Autónoma de Barcelona
08193 Bellaterra (Barcelona)
Tel. 93 581 40 25
E-mail: ep.info@uab.cat

Dirigido a

Grado en Enfermería, Fisioterapia, Trabajo Social, y Terapia Ocupacional.

Competencias

- Capacidad para valorar los principales condicionantes de salud y enfermedad en la edad avanzada
- Conocimiento de la comorbilidad somática más frecuente en ancianos con trastornos mentales
- Reconocimiento de los principales síndromes psicogeriátricos
- Desarrollo de habilidades en la entrevista clínica en Psicogeriatría
- Capacidad de integrar el contexto social, ambiental y de creencias en la evaluación sistemática de los problemas de salud mental de las personas mayores
- Conocimiento de los dilemas éticos y aspectos legales más frecuentemente implicados en la asistencia a pacientes psicogeriátricos
- Capacidad para manejar aspectos clínicos y asistenciales relacionados con el final de la vida
- Habilidades para el abordaje de las necesidades de los cuidadores
- Capacidad para orientar la asignación de recursos asistenciales
- Desarrollar habilidades para el trabajo interdisciplinar con pacientes ancianos
- Capacidad para aplicar la metodología de investigación científica al ámbito de la Psicogeriatría

PROGRAMA

Relación de asignaturas

Aspectos fundamentales del envejecimiento

Introducción: Historia de la Psicogeriatría

Aspectos biológicos del envejecimiento

Aspectos psicológicos y sociales del envejecimiento

Clínica de los trastornos psiquiátricos en el anciano

Manifestaciones clínicas en Psicogeriatría

Epidemiología de los trastornos mentales en la edad avanzada

Evaluación en Psicogeriatría

- Trastornos afectivos
- Trastornos psicóticos
- Trastornos del sueño y adicciones
- Trastornos de la personalidad
- Psicopatología asociada a las demencias

Demencias

Demencias: conceptos generales

Clínica y clasificación

Enfermedad de Alzheimer

Demencia vascular y otras demencias

Atención de enfermería en Psicogeriatría

Atención de enfermería en la clínica psiquiátrica del anciano

Atención de enfermería en las demencias

Atención de enfermería en situaciones urgentes

Intervención Social en Psicogeriatría

Abordaje de los problemas sociales en Psicogeriatría

Utilización de recursos en Psicogeriatría

Terapéutica en Psicogeriatría

Terapia ocupacional

Psicoestimulación

Terapia psicofarmacológica

Terapia electroconvulsiva

Psicoterapias

Cuestiones éticas y legales en Psicogeriatría

Planteamientos éticos en Psicogeriatría

Aspectos legales en Psicogeriatría

Módulos de actualización

Módulos anuales de actualización en aspectos monográficos de la clínica psicogeriatría abiertos también a profesionales externos al curso. Se realizarán un fin de semana de la segunda quincena de Febrero.

Para los alumnos de la edición en curso del Máster y Diplomatura de Postgrado en Psicogeriatría, la inscripción está incluida en la matrícula.

Profesorado

Luis F. Agüera Ortiz. Jefe de Sección. Servicio de Psiquiatría. Hospital 12 de Octubre. Madrid

Francesca Amores Guevara. Psicóloga. Hospital Sagrat Cor. Martorell

Santiago Bernades Teixidó. Geriatra. Hospital Sagrat Cor. Martorell

Miquel Casas Brugué. Catedrático de Psiquiatría. Universidad Autónoma de Barcelona

Domènec Gil Saladié. Neurólogo. Hospital Sagrat Cor. Martorell

Josep Giné Berenguer. Diplomado en Enfermería. Coordinador de Enfermería Área Sociosanitaria. Hospital Sagrat Cor. Martorell

Immaculada Grau. Psiquiatra. Jefe de Servicio de Media y Larga Estancia. Coordinadora área sociosanitaria. Institut Pere Mata. Reus

Juan Antonio Guzmán Bernal. Fisioterapeuta. Hospital Sagrat Cor. Martorell

Gloria López Cañete. Trabajadora Social. Hospital Sagrat Cor. Martorell

Pilar Herrero Muñecas. Directora de Enfermería. Hospital Sagrat Cor. Martorell

Raimundo Mateos Álvarez. Profesor Titular de Psiquiatría. Universidad de Santiago de Compostela

José E. Rojo Rodés. Hospital Benito Menni. Sant Boi de Llobregat. Barcelona

Esther Romaguera Bosch. Terapeuta ocupacional. Hospital Sagrat Cor. Martorell

Joan Carles Rovira. Geriatra. Institut Català de l'Envel·liment. Universitat Autònoma de Barcelona

Pedro Roy. Psiquiatra. Director Médico. Hospital Mare de Déu de La Mercè. Barcelona

Luis San Molina. Servicio de Psiquiatría y Psicología. Hospital Sant Joan de Déu CIBERSAM. Barcelona

Manel Sánchez Pérez. Psiquiatra. Coordinador Unidad Psiquiatría Geriátrica. Hospital Sagrat Cor. Martorell

Francesc Torralba Roselló. Catedrático de Historia de la Filosofía Contemporánea. Universidad Ramón Llull. Instituto Borja de Bioética. Barcelona

■ Plan de estudios

- **Duración total de la Diplomatura** 1 año (30 créditos ECTS)
- **Plazas limitadas**

- **Inicio del curso** 27 de Octubre de 2017
- **Finalización** Junio de 2018

• Lugar de realización de las clases

CLASES TEÓRICAS

Las clases teóricas tendrán lugar los viernes por la tarde (16.00 a 20.30h) y sábados por la mañana (9.30 a 14. 00h), quincenalmente

Aula docente del Hospital San Rafael de Barcelona
Paseo Vall d'Hebrón, 107 · 08035 Barcelona

CLASES DE PRÁCTICA CLÍNICA

Las clases prácticas tendrán lugar en las Unidades designadas según calendario y distribución diseñados personalmente con el tutor correspondiente.

Diversos equipamientos asistenciales en Psicogeriatría de las Instituciones de las Hermanas Hospitalarias del Sagrado Corazón de Jesús en:

Hospital Sagrat Cor, con sus equipamientos en Martorell: Unidad de Diagnóstico de Demencias, Atención Domiciliaria, Hospital de Día Psicogeriátrico, Unidades Psicogeriátricas de Internamiento y en Sant Feliu de Llobregat: Hospital de Día Psicogeriátrico "Pins d'Or".

Complejo Asistencial en Salud Mental Benito Menni (Sant Boi de Llobregat)

Hospital Mare de Déu de La Mercè (Barcelona)

Hospital Vall d'Hebron (Barcelona)

Clínica Padre Menni (Pamplona)

• Evaluación y acreditación académica

Será imprescindible la asistencia a las clases y la elaboración de un trabajo de investigación.

Se concederá el título de Máster en Psicogeriatría otorgado por la Universidad Autónoma de Barcelona.

• Proceso de admisión

Se realizará una selección a partir de la solicitud, en la que se detalle la razón del interés por el curso, presentación de Currículum Vitae abreviado y Expediente Académico.



Máster 2017-2019

Diplomatura 2017-2018

VIGÉSIMA EDICIÓN

Máster y Diplomatura de Postgrado en PSICOGERIATRIA

Boletín de pre-inscripción

Máster Diplomatura

Nombre			
Apellidos			
Dirección	CP	Población	
Teléfono	Fax	E-mail	
Centro de trabajo			
Dirección	CP	Población	
Teléfono	Fax	E-mail	

Médico Diplomado en Enfermería Terapeuta Ocupacional Otros
 Psicólogo Trabajador Social Diplomado en Fisioterapia

Enviar el boletín, Currículum Vitae y justificación del interés por el curso a la Secretaría de Sagrat Cor, Serveis de Salut Mental.
Av. Comte Llobregat 117, 08760 Martorell, teléfono 93 775 22 00, fax 93 775 19 94, e-mail jsanchez@sagratcormartorell.org

En virtud de lo dispuesto en la Ley Orgánica 15/1999, de Protección de Datos de Carácter Personal, le informamos que sus datos quedarán incorporados y serán tratados en el fichero "Jornadas y Docencia", del que es titular el Hospital Sagrat Cor. A fin de gestionar las actividades formativas de la entidad. Puede ejercer los derechos de acceso, rectificación, cancelación y oposición mediante escrito y fotocopia del DNI, dirigido a Departamento de Administración del Hospital Sagrat Cor: Martorell, Av. Comte de Llobregat, 117, 08760 Martorell (Barcelona).

• Preinscripción

Enviar el boletín adjunto, Currículum Vitae abreviado y la justificación del interés por el curso antes del **30 de Setiembre de 2017**.

• Matrícula

Fecha de matriculación a partir del 1 de Julio de 2017

Precio de la matrícula 1.980 euros

Forma de pago el importe de la matrícula se hará efectivo antes del inicio del curso o en pago fraccionado (octubre-diciembre)

• Matrícula de los módulos de actualización

2a quincena de Noviembre 140 euros (100 €, ex alumnos Máster)

Inscripciones durante el mes de Octubre en la secretaría de matriculación

• Secretarías de información

Departamento de Psiquiatría y Medicina Legal
de la Universidad Autónoma de Barcelona
Tel. 93 581 23 81 · Fax 93 581 14 35 · E-mail: d.psiquiatria@uab.cat
08193 Bellaterra (Barcelona)

Sra. Josefa Sánchez
Hospital Sagrat Cor
Avda. Comte Llobregat, 117 · 08760 Martorell
Tel. 93 775 22 00 · Fax 93 775 19 94 · E-mail: jsanchez@sagratcormartorell.org

• Secretaría de matriculación

Escuela de Postgrado
Universidad Autónoma de Barcelona
08193 Bellaterra (Barcelona)
Tel. 93 581 40 25
E-mail: ep.info@uab.cat